

# Epson Expression Home XP-215

## FICHE TECHNIQUE



L'Expression Home XP-215 fait partie de la gamme des multifonctions ultra-compactes Epson destinée aux particuliers. Cette imprimante, équipée de fonctions scanner et copie, offre un bon rapport qualité-prix pour les particuliers souhaitant profiter des avantages d'une connectivité Wi-Fi alliée aux technologies d'impression mobile.

L'Epson Expression Home XP-215 est équipé d'Epson Connect<sup>1</sup> pour encore plus de polyvalence et de liberté. Il vous permet d'imprimer rapidement et facilement photos et documents en Wi-Fi depuis un smartphone ou une tablette. Vous pouvez également imprimer depuis n'importe où dans le monde grâce à l'envoi direct de documents et de photos par e-mail à l'imprimante.

L'imprimante XP-215 est également compatible avec Google Cloud Print et prend en charge Apple AirPrint.

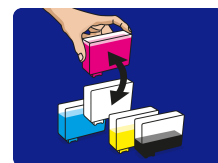
La configuration automatique du Wi-Fi<sup>2</sup> permet de configurer aisément les ordinateurs de bureau et portables afin d'imprimer et de numériser sans fil en toute simplicité. Il n'est pas nécessaire de connaître les paramètres réseau, car l'XP-215 détecte automatiquement les paramètres de connexion adaptés afin de s'auto-configurer.

L'encre Epson Claria Home est idéale pour des impressions fiables et abordables : les documents textes sont nets et précis et les photos sont brillantes et de qualité professionnelle. Grâce aux cartouches d'encre séparées, ne remplacez que la couleur épuisée et faites des économies.

Les cartouches d'encre Claria Home sont disponibles aux formats standard et haute capacité, avec l'autonomie en nombre de pages clairement indiquée sur chaque emballage. L'identification de la bonne cartouche d'encre pour votre imprimante ne pourrait pas être plus simple : il suffit de rechercher l'image Pâquerette.

## CARACTÉRISTIQUES PRINCIPALES

- Economisez de l'espace, de l'argent et du temps
- Impression mobile en Wi-Fi et via e-mail
- Connexion aisée en mode sans-fil
- Ne remplacez que la couleur épuisée
- Textes nets et précis et photos brillantes



## CARACTÉRISTIQUES DU PRODUIT

### TECHNOLOGIE

Mode d'impression	Tête d'impression Epson Micro Piezo™
Taille de goutte minimale	3 pl, Avec la technologie à taille de point variable
Technologie de l'encre	Epson Claria™ Home Ink
Résolution de l'impression	5.760 x 1.440 DPI (ppp)

### IMPRESSION

Vitesse d'impression ISO/IEC 24734	6,2 Pages/min Monochrome, 3,1 Pages/min Couleur
Vitesse d'impression mode brouillon	54 Secondes par photo de 10 x 15 cm (Papier Photo Epson Premium Glacé), 26 Pages/min Monochrome (papier ordinaire 75 g/m²), 13 Pages/min Couleur (papier ordinaire 75 g/m²)
Couleurs	Noir, Cyan, Jaune, Magenta
Pour plus d'informations sur les vitesses d'impression, rendez-vous sur <a href="http://www.epson.eu/testing">http://www.epson.eu/testing</a> .	

### NUMÉRISATION

Résolution de la numérisation	1.200 DPI (ppp) x 2.400 DPI (ppp) (horizontal x vertical)
Type de scanner	Contact image sensor (CIS)

### GESTION DU PAPIER

Nombre de bacs papier	1
Formats de papier	A4, A5, A6, B5, C6 (Enveloppe), DL (enveloppe), N° 10 (enveloppe), Letter Legal, 9 x 13 cm, 10 x 15 cm, 13 x 18 cm, 13 x 20 cm, 20 x 25 cm, 100 x 148 mm, 16:9
Recto/verso	Manuel
Capacité du bac de papier	50 Feuilles Standard, 10 Feuilles photo

### INFORMATIONS GÉNÉRALES

Consommation d'énergie	Solution multifonction certifiée ENERGY STAR®, 12 W (copie autonome, norme ISO/IEC 24712), 2,7 W (mode veille)
Dimensions du produit	390 x 300 x 145 mm (Largeur x Profondeur x Hauteur)
Poids du produit	3,9 kg
Puissance sonore	5,3 B (A) avec Papier Photo Epson Premium Glacé / mode photo RPM - 41 dB(A) avec Papier Photo Epson Premium Glacé / mode photo RPM

### AUTRE

Garantie	12 Mois en magasin
----------	--------------------

## LOGISTIQUE DU PRODUIT

RÉFÉRENCE PRODUIT	C11CC93302
Code-barres	8715946528038
Dimensions de l'emballage individuel	466 x 202 x 386 mm
Poids du carton	5,1 Kg
Pays d'origine	Multiple country of origin
Taille de palette	49 Pièces

## Epson Expression Home XP-215

### CONTENU DE LA BOÎTE

- Document de garantie
- Logiciel (CD)
- Instructions de montage
- Câble électrique
- Appareil principal
- Cartouches d'encre séparées

### COMPATIBILITÉ DES CARTOUCHES D'ENCRE



### RENDEMENT DE L'ENCRE

	18	18XL
●	175 pages*	470 pages*
● ● ● ●	180 pages*	450 pages*

\* Rendement par page estimé et basé sur les normes ISO/CEI 24711/24712 ou ISO/CEI 29102/29103. Le rendement constaté peut varier en fonction de la nature des impressions et des conditions d'utilisation. Pour plus d'informations, rendez-vous sur [www.epson.eu/pageyield](http://www.epson.eu/pageyield)



Epson France S.A.  
Siège social, agence Paris et consommables  
BP 320 - 92305 Levallois-Perret CEDEX  
Agences régionales : Bordeaux, Lille, Lyon,  
Marseille, Nantes, Strasbourg, Toulouse.  
Information : 09 74 75 04 04  
(Tarif d'une communication locale hors coûts liés à l'opérateur)  
Pour plus d'informations, visitez [www.epson.fr](http://www.epson.fr)

Support technique  
Produits pour "Particuliers" (imprimantes et multifonctions jet d'encre, scanners Perfection)  
- Produits sous garantie : 09 74 75 04 04  
(Tarif d'une communication locale hors coûts liés à l'opérateur)  
- Produits hors garantie : 0 899 700 817  
(1,34 /appel et 0,34 /min)

Produits pour "Professionnels" (Laser, Jet d'encre PRO, Matricielles à impact, Scanner, VidéoProjecteurs, Etiqueteuses, Imprimantes Points de vente, Billetterie, Etiquettes, Scanner de chèques, Duplicateurs)  
- Produits sous garantie et hors garantie :  
0 821 017 017 (0,12 /min)

1. Epson iPrint requiert une connexion sans fil et l'application d'impression Epson. L'impression par e-mail requiert une connexion à Internet. Pour obtenir plus d'informations, et connaître les langues et appareils pris en charge, consultez le site [www.epsonconnect.eu](http://www.epsonconnect.eu)  
2. Configuration automatique compatible avec Windows 7, Windows Vista et Mac OS. La configuration initiale du Wi-Fi nécessite un câble USB pour les utilisateurs de Windows XP (non fourni).

Les marques commerciales et marques déposées sont la propriété de Seiko Epson Corporation ou de leurs détenteurs respectifs.  
Les informations sur les produits sont sujettes à modification sans préavis.

**EPSON®**